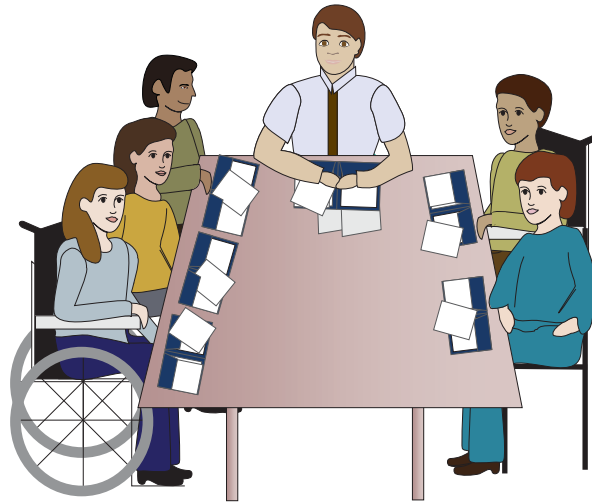


# Mesas Directivas para todos

## Funciones de los Miembros de la Directiva



Esta hoja de trabajo ofrece la oportunidad de pensar qué significa ser miembro de una directiva o consejo.

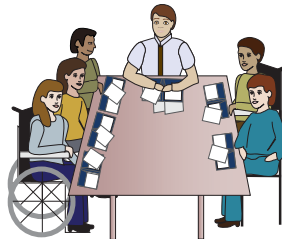
### Instrucciones

1. Lea la información de cada página.
2. Conteste las preguntas.
3. Traiga a su próxima reunión la hoja de trabajo completa para compartir.
4. Si tiene alguna pregunta pida ayuda.





# Funciones de los Miembros de la Directiva



## ¿Cuáles son los Requisitos para Servir en una Directiva?

Entender las funciones de los miembros de una directiva toma tiempo y puede requerir apoyo. Es importante revisar reglas escritas que se proporcionan a todos los miembros de la directiva, incluyendo la declaración de misión, estatutos y reglas de operación, requisitos para las reuniones y responsabilidades de los miembros.

Todo miembro tiene la obligación de entender los materiales de reunión e informarse de los asuntos de las reuniones. Mantenerse informado quiere decir estudiar las minutas, declaraciones financieras, informes de los comités y otros materiales relacionados. También requiere hacer preguntas de clarificación para obtener un mejor entendimiento. Si se necesita ayuda, el presidente de la directiva puede dirigir a los miembros a encontrar apoyo.

### Por favor conteste

*¿Cómo se debe preparar usted para una reunión de la directiva?*

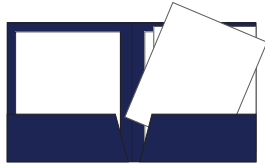
---

---

---



# Funciones de los Miembros de la Directiva



## ¿Qué esperar durante una reunión de la directiva?

Se espera que todos los miembros cubran los puntos del programa y participen. Todo miembro tiene el derecho a que la información se proporcione en un formato que se entienda. Esto asegura una toma de decisiones bien pensada y el voto informado.

Los estatutos o normas de la organización establecen cuántos miembros hacen un quórum – el mínimo número de miembros de la directiva necesario para llevar a cabo asuntos oficiales.

### Por favor conteste

*¿Cuáles son sus responsabilidades principales durante una reunión de la directiva?*

---



## Las relaciones de la directiva con personal clave

Una Directiva contrata y evalúa a un director ejecutivo que maneja la organización. El director ejecutivo es el único miembro del personal con relación directa y responsabilidad hacia la directiva. En las reuniones de la directiva él o ella informa sobre las actividades de la organización, el progreso, las finanzas y los planes.

Como un equipo, el director ejecutivo y la directiva tienen un papel clave de supervisión, incluyendo: la estabilidad financiera, el desarrollo de políticas, relaciones públicas y la planificación para el futuro.

### Por favor conteste

*¿Cómo la directiva y el director ejecutivo trabajan como un equipo?*

---